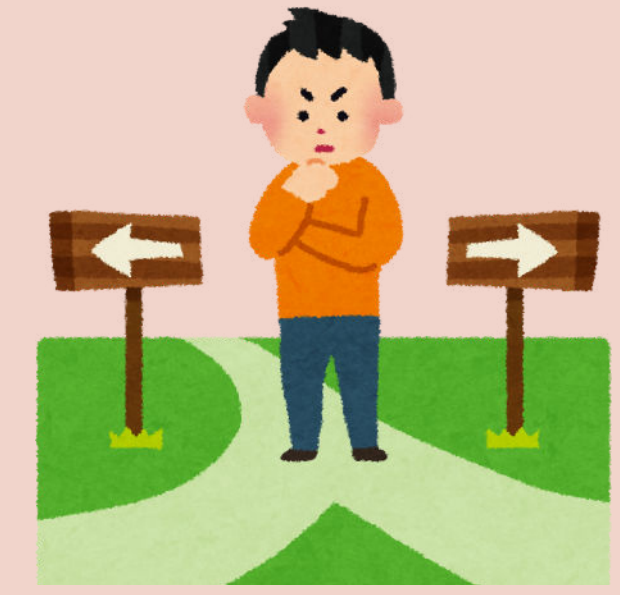


LGS NAKİL DÖNEMİ



İLK TERCİHLERİNDE HERHANGİ BİR OKULA YERLEŞEN ÖĞRENCİLER

- ✓ Nakil döneminde tekrar yerel yerleştirme ile öğrenci alan okulları tercih etme zorunluluğu yok.
- ✓ Nakil döneminde kayıt alanından okul tercih etme zorunluluğu olmayacak.
- ✓ Nakil döneminde farklı türden okul tercih etme zorunluluğu olmayacak.

İLK TERCİHLERİNDE HERHANGİ BİR OKULA YERLEŞEMEYEN ÖĞRENCİLER

- ✓ Merkezi sınavla öğrenci alan okul ya da pansiyonlu okul tercihi yapabilmek için **yerel yerleştirme tercihi yapması zorunlu.**
- ✓ 2 okulu **kayıt alanından** seçmek şartıyla en fazla 3 okul tercihinde bulunabilecek.
- ✓ Aynı okul türünden (Anadolu Lisesi, Mesleki ve Teknik Anadolu Lisesi, Anadolu İmam Hatip Lisesi) **en fazla 2 okul** seçebilecek.

- ✓ Nakil işlemleri **22-26 Temmuz** ve **29 Temmuz-02 Ağustos** tarihlerinde olmak üzere 2 dönem şeklinde yapılacaktır.
- ✓ Öğrenciler her gruptan (merkezi sınavla öğrenci alan okullar, yerel yerleştirme ile öğrenci alan okullar, pansiyonlu okullar) **en fazla 3 okul** tercihinde bulunabilecekler.
- ✓ Öğrenciler istemeleri halinde esas nakil başvuru döneminde **Mesleki Eğitim Merkezi** veya **Açık Öğretim Kurumlarını** tercih edebilecekler.

